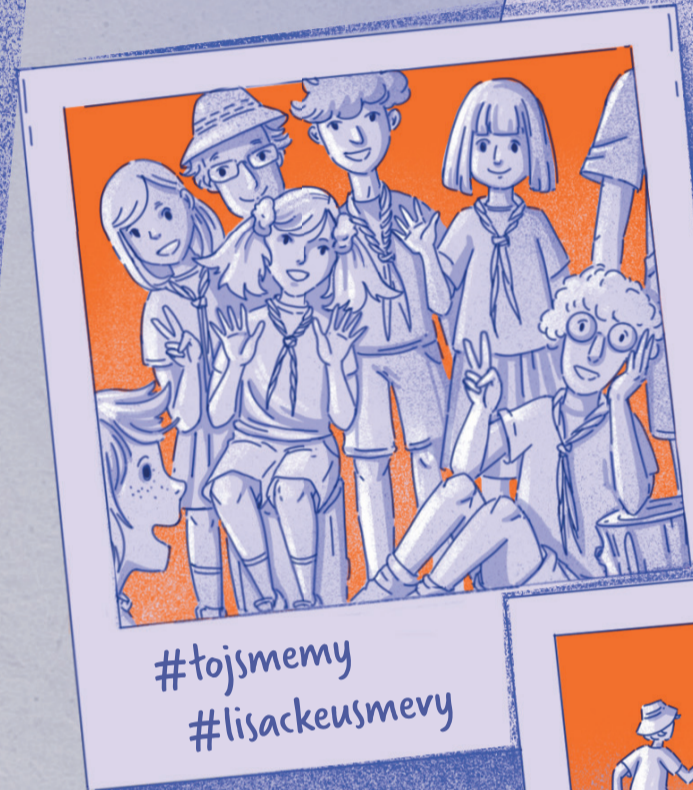


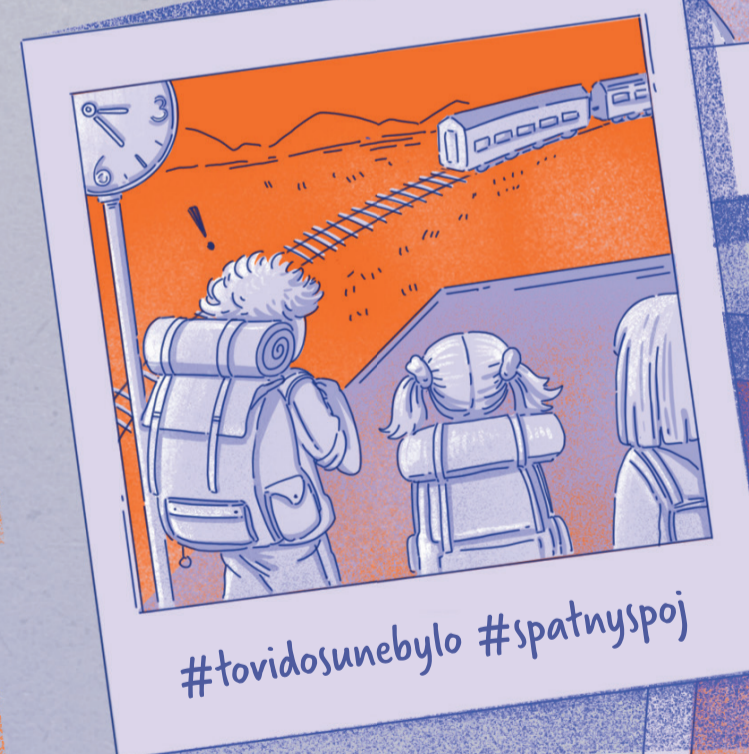
ŽIVOT DRUŽINY LIŠEK

JAKOU DRUŽINOVOU ODBORKU BY SI VYBRALI VAŠE DRUŽINY A PROČ?



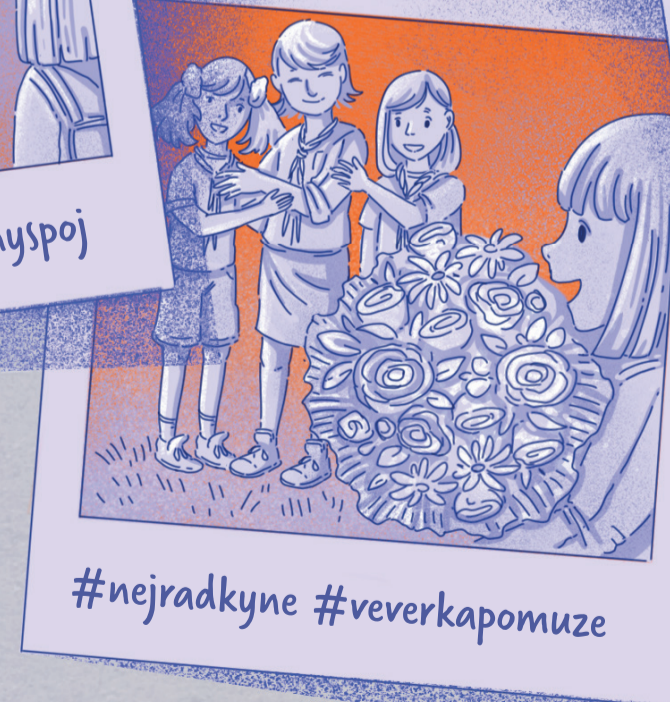
#tojsmemy
#lisackeusmevy

JAKÝ PROJEKT BYSTE RÁDI REALIZOVALI VY?



#tovidosunebylo #spatnyspoj

JAKÁ DOBRODRUŽSTVÍ ZAŽÍVAJÍ LIŠKY?

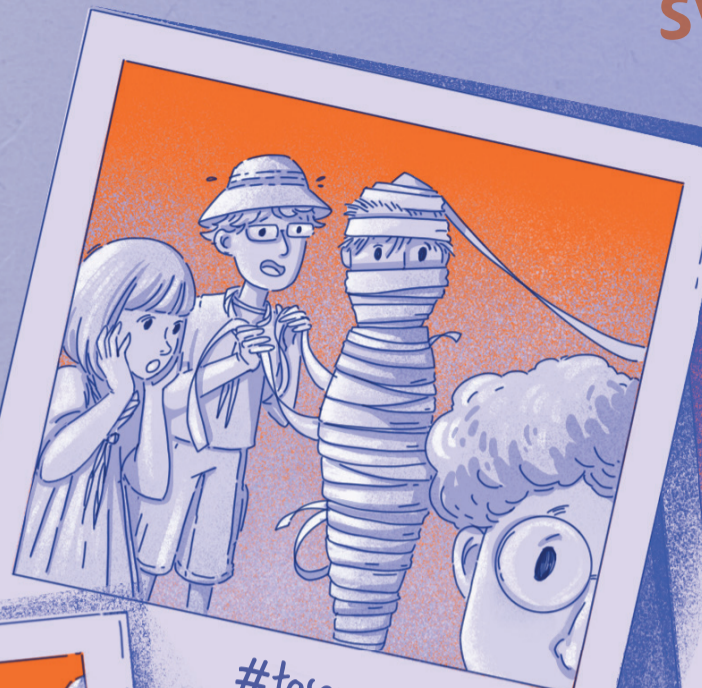


#nejradkyne #veverkapomuze

HLODY ZE SVOJŠÍKÁČE!



CO VÁS ČEKÁ NA PŘÍŠTÍCH SCHŮZKÁCH?

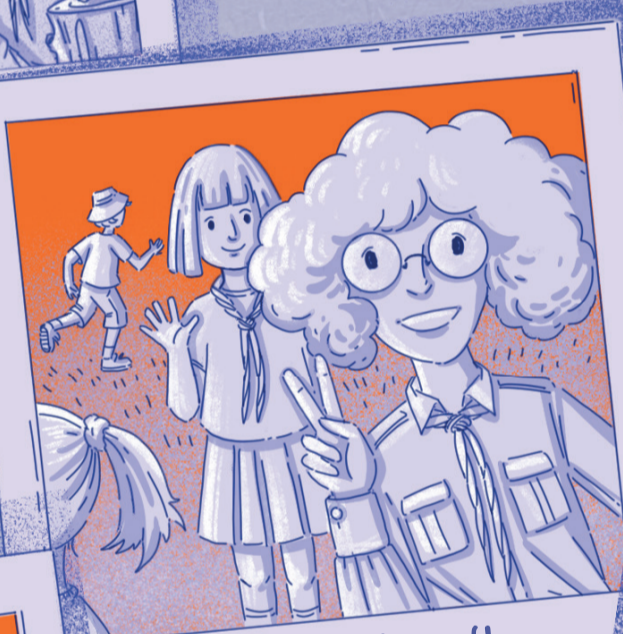


#tosenepovedlo
#prvniplomoc

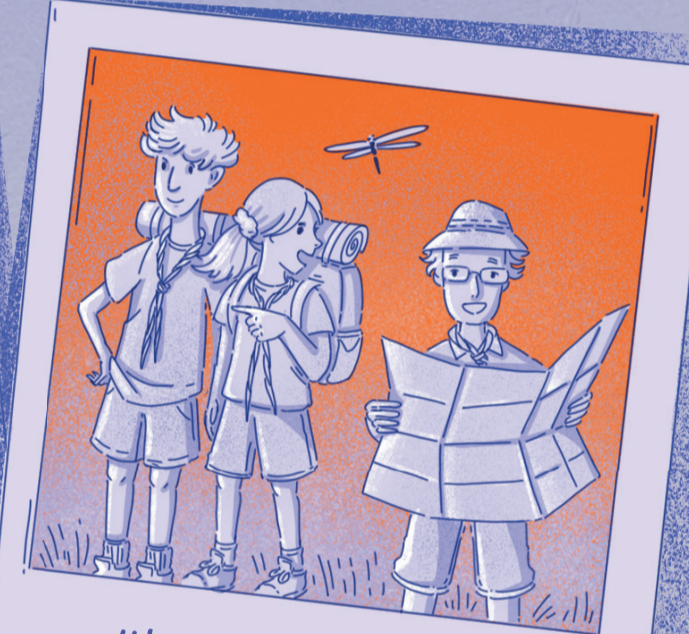


#jakoprofici

CO MÁTE SPOLEČNÉHO S DRUŽINOU LIŠEK?

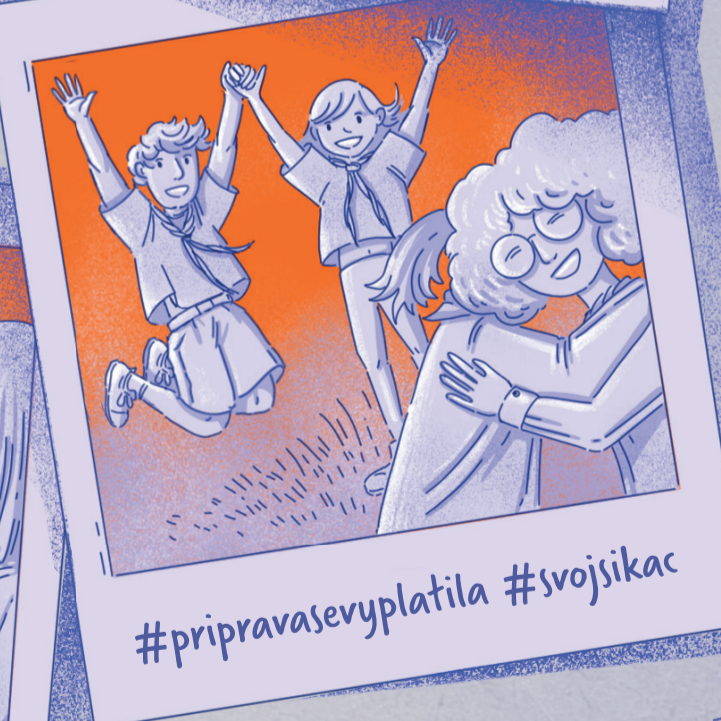


#odborkafotografka
#dnesfotikliste



#beruskanaucilamapy

A CO BY VE STEZCE MĚLA NAPSÁNA DRUŽINA VE VAŠEM ODDÍLE?



#pripravasevyplatila #svojsikac

PLÁN SCHŮZEK

(o nás čeká příště?)

35. DRUŽINA JAKO PARTA KAMARÁDŮ

Charakteristika. Popíšu, co je pro naši družinu charakteristické, bez čeho bychom to nebyli my. Můžu to ztvárnit například jako družinové album, reklamní leták, nástěnku, video nebo web.



Desetiminutovka od Smíška → úkol č. 26



Výstava soch od Páji

D PLASTICKÁ A PROSTOROVÁ TVORBA.

(o nás čeká přespříště?)



Desetiminutovka od Zabky → úkol č. 26



Historická hra od Berušky

D USPOŘÁDÁNÍ HRŮ.

LIŠKY VE STEZCE

28. DRUŽINA V ODDÍLE

Vysvětlím, co má kdo v naší družině na starost a čím do družiny přispívá. Můžejít o funkci, vlastnost, dovednost, ... Vysvětlím, co mají na starosti rádkci či rádkyně. V mojí družině jsou:

Jméno/přezdívka:	Co má na starost, čím do družiny přispívá:
1. Veverka	rádkyně, pomáhá nováčkům, empatická
2. Beruška	umí to s mapou, historická badatelka
3. Klíšťe	foťe družinovky, výtvarnice družiny
4. Smíšek	srandistka družiny, vrchní čajnice
5. Pája	návrhářka družinového oblečení
6. Žabka	technologická specialista - aplikace, maily, videa

Co má na starosti rádkce/rádkyně: domlouvá důležité věci s vedoucí, podepisuje stezky, pomáhá nováčkům, zná všechny, organizuje schůzku, zastupuje družinu na oddílové radě



PLNÍME ODBORKY

družinová



Veverka



Beruška



Klíšťe



Smíšek



Pája



Žabka

DOBROČINNÁ KAVÁRNA PRO ANIČKU



Projekt Stezka → úkol č. 32