

Příloha Liliové cesty

(verze 2022)

Poslání a cíle LC:

Skautská Liliová cesta je nový výchovný a sebevýchovný nástroj určený pro hlubší duchovní rozvoj všech vlčat, světlušek, skautů, skautek, roverů a rangers. Je rovnocenným ekvivalentem skautského Liliového kříže, který je určený pro křesťany a křesťanky.

LC primárně rozvíjí konkrétní oblasti duchovního života ale je i současně formou uznání (na způsob vyznamenání) dosažení určité úrovně duchovního života. Oba tyto prvky platí současně. Podstatná zde je individuální potřeba konkrétního plnění z pohledu jeho vůdce/vůdkyně.

LC má být jednoduchým motivačním průvodcem k probuzení aktivního duchovního života vlčete/světlušky, skauta/skautky a R+R. Nejde samozřejmě o „zkoušení znalostí“, ale o laskavé trvalé doprovázení a povzbuzování na individuální duchovní cestě.

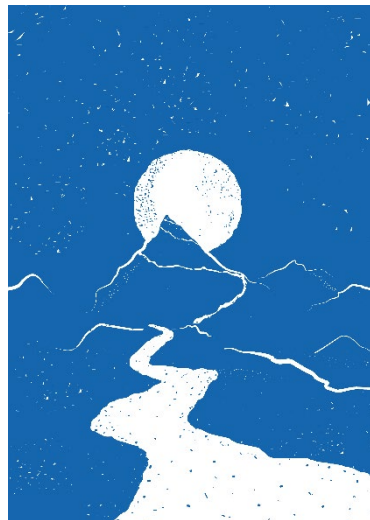
LC nedubluje Skautskou stezku ani duchovní odborky. Ale duchovní odborky by mohly a měly na LC navazovat a být možným pokračováním a prohloubením LC.

Aktuální informace o LC jsou na webu: <https://www.skaut.cz/odv>.

Struktura LC:

1. stupeň – vlče/světluška či mladší skaut/skautka – žlutý – hledání duchovních hodnot
2. stupeň – skaut/skautka – modrý – ukotvování duchovního života
3. stupeň – R+R – červený – prohlubování duchovního života, hledání svého místa na světě

Tyto tři stupně uděluje vhodným obřadem vedoucí oddílu. Udělení proběhne předáním odznaku či nášivky LC na kroj v patřičné barvě a případně i příslušného dekretu. Návrh dekretu LC je ke stažení na webu <https://www.skaut.cz/odv>.



Kromě tří stupňů LC, k jejichž získání slouží tato publikace, existuje ještě čtvrtý bílý stupeň. Ten motivuje činovníky k podpoře LC ve svém oddílu a současně k prohlubování vlastního duchovního života. Jeho udělení je i určitým uznáním či vyznamenáním činovníka. Pro děti je tento nositel LC inspirací a motivací k plnění LC.

Podmínky získání:

- 1) Činovník/činovnice je pro ostatní příkladem stálé snahy o prohlubování svého duchovního života. Nejvyšší Pravdu a Lásku hledá s pokorou a vytrvalostí.
- 2) Činovník/činovnice ve svém oddíle/roji/smečce/kmeni/středisku propaguje a s dětmi plní Liliovou cestu.

Udělování:

Bílý stupeň Liliové cesty činovníku/činovnici uděluje nejbližší vyšší činovník ve skautské organizaci (tedy vedoucí oddílu, střediska či okresu) anebo Odbor duchovní výchovy Junáka. Vhodný způsob a formu udělování si určí tato jednotka.

Charakteristika oblastí osobního duchovního rozvoje:

- 1. skautský princip – hlubší hledání a nalézání nejvyšší Pravdy a Lásky
- Meditace – cvičení schopnosti ztišení a hlubšího duchovního zamyšlení
- Příroda – praktické využívání přírody k prohlubování duchovního života
- Duchovní inspirace – využívání zkušeností blízkých lidí i různých duchovních tradic
- Duchovní zdraví – základní zásady duchovního růstu podle svědomí, informační hygiena
- Smysl života – hledání osobního žebříčku hodnot a následně smyslu života
- Společenství – praktická sociální rovina duchovního růstu

Komentáře k bodům LC:

1/Příroda: Například na základě chvíle prožité v podnětném přírodním prostředí o samotě. Nebo podstoupí tichou cestu vybranou částí krajiny.

1/Společenství: Text tohoto bodu je tématem a příležitostí k hovoru s dítětem.

2/1. sk. princip: Například: pravda bez lásky = bezcitnost, láska bez pravdy = rozmazlování atd.