

## **Canva – základní návod ke grafickému programu**

Canva je grafický online nástroj, který pracuje zejména s již předem připravenými prvky a šablonami. Proto je poměrně jednoduchým řešením pro rychlou grafiku, ať už jsi kdekoli. V rámci Canvy máme vlastní sekci pro tvorbu skautské grafiky, ve které máme nahrané všechny podklady i šablony. Jenže kapacita množství uživatelů je omezená a proto pro většinu uživatelů využíváme společný účet, což přináší i některá rizika.

### **Rizika společného účtu:**

1. Může se stát, že vypnutím účtu, nebo omylem, může být jakékoli dílo smazáno.
2. Vzhledem k velkému počtu děl může být orientace v uložených dílech obtížná.

Z toho důvodu doporučujeme nevytvářet komplexní díla a/nebo díla, která by měla fungovat dlouhodobě a opakovaně.

### **Pravidla, která by měl dodržovat každý z uživatelů společného účtu:**

Přečti si nejdříve tato pravidla, níže najdeš odkaz na formulář, kterým se můžeš přihlásit o přístupy do skautské grafické sekce Canvy.

1. Vytvoř si složku s tvým jménem. Stačí v levém panelu kliknout na "Přidat novou složku" a složku pojmenovat.

TDC  
skautská grafika

Vytvořit návrh

Prohledat vaše návrhy

Všechny vaše návrhy

Sdílené s vámi

Členové týmu

Vaše značka

Týmový stream

Prozkoumat šablony ↗

+ Přidat novou složku

Jemnice

Skauti Most

Vlčata VrdyBučice

1. dívčí LA

## Vytvořit návrh

REACH YOUR PEAK  
A4

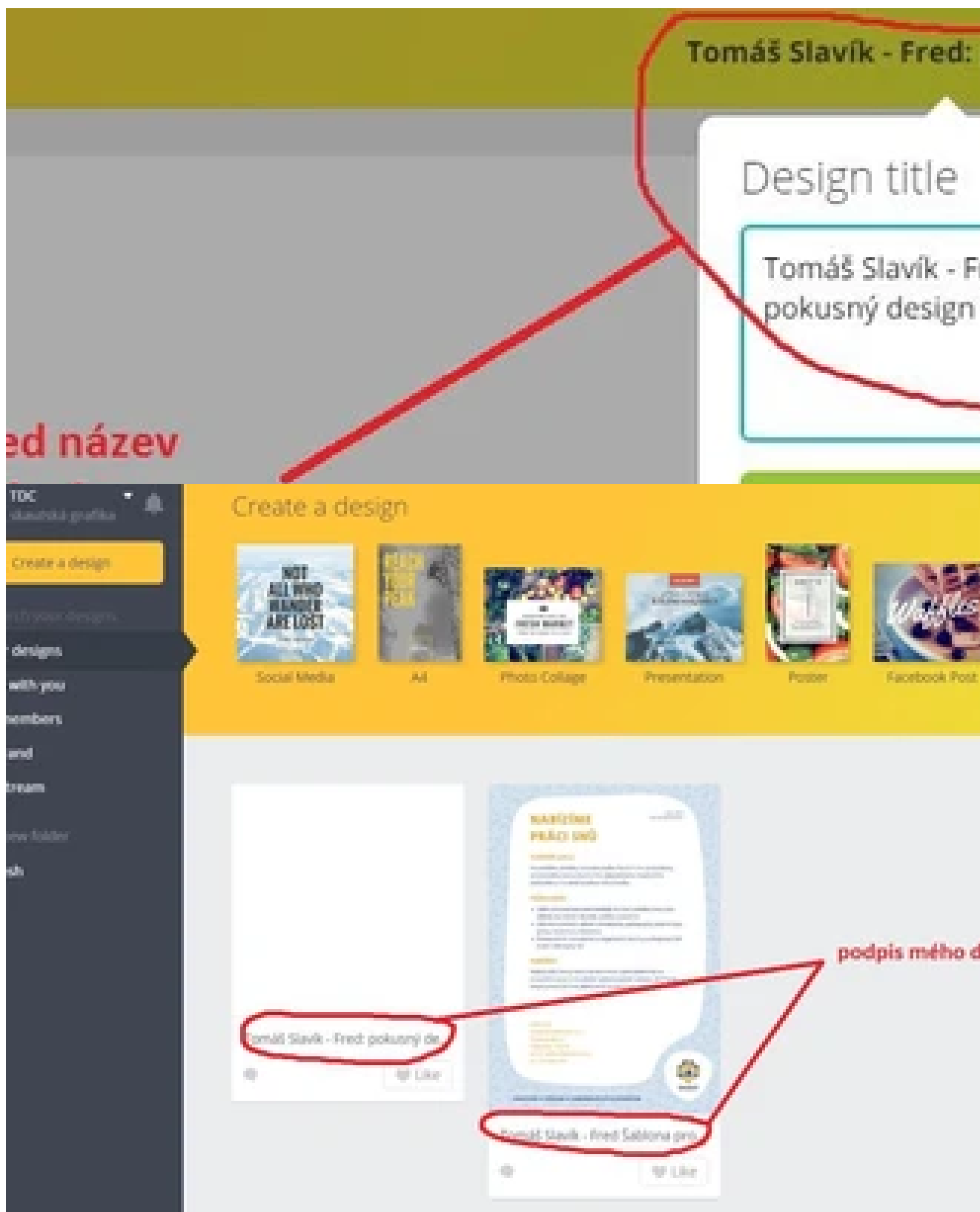
Waffles  
Příspěvek na Fac...

Uloženo, vytváření náhledu...  
Kliknutím upravit

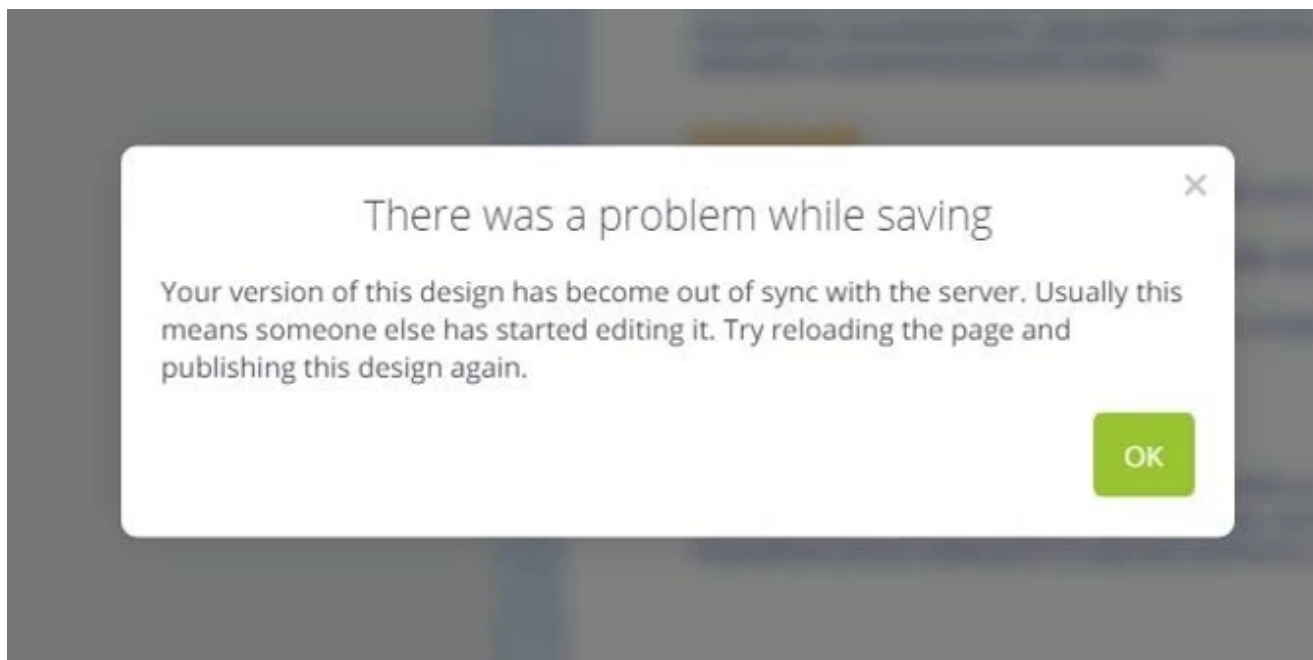
IVANČENA

Líbí

2. Každé dílo si pojmenuj tak, aby začínalo tvým jménem a přezdívkou. Pokud chceš upravovat šablonu pro vizitky, uděláš "Remix" šablony a pojmenuješ je "Jméno Příjmení - Přezdívka: Vizitka". Přes CTRL + F pak můžeš svou šablonu jednoduše vyhledat.



3. Nikdy neupravuj dílo, které jsi nevytvořil/a a/nebo není pojmenováno tvým jménem. Pokud je jedno dílo upravováno na dvou místech, změny se neukládají.



4. Pokud chceš vycházet z cizího díla vytvořeného na společném účtu, použij před editací funkci "Make a copy" a ihned ji přejmenuj. Pokud přebíráš dílo ze šablony, využij funkce "Remix".

5. **Nikdy nenakupuj doplňkové prvky jako jsou písma, obrázky, tvary a další.**

Platba by byla vyúčtována Junáku - českému skautu a my bychom ji po tobě vymáhali. Jakékoli dokupování je zakázáno a bude potrestáno.

6. Je přísně zakázáno měnit nastavení účtu (tedy "Account settings" nebo "Your personal profile").

## **Jak požádat o vstup do programu Canva**

Do programu Canva je potřeba se přihlásit. Napište nám svůj email do [FORMULÁŘE](#) a my vám přidělíme práva k programu.