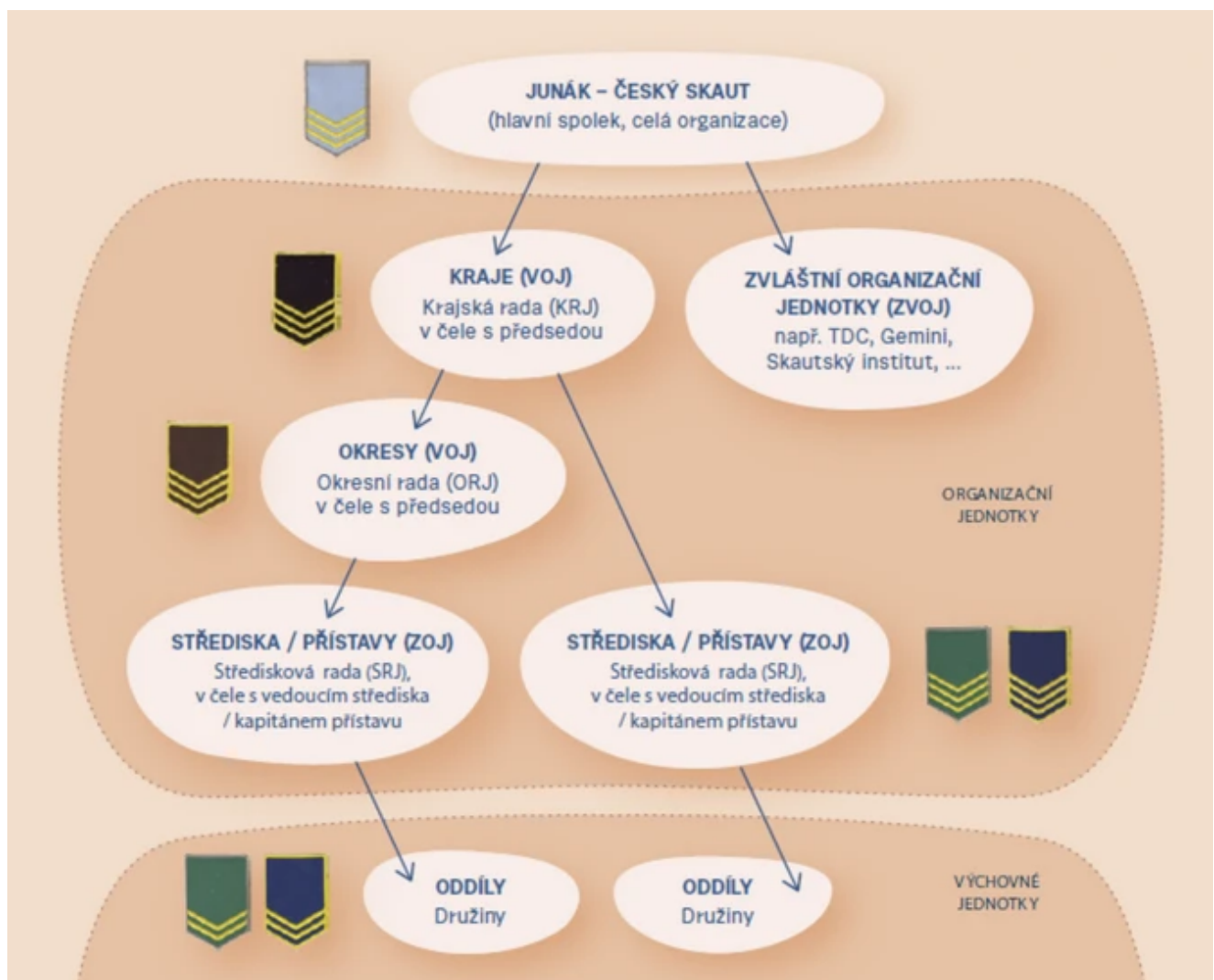


Základní informace o středisku

Středisko je nejnižší, a tudíž základní organizační jednotkou Junáka – českého skauta. Každé středisko funguje jako samostatná právnická osob, může tak například vlastnit majetek či uzavírat smlouvy.

Všechna střediska jsou takzvané **pobočné spolky**, podřízené hlavnímu spolku, tedy samotnému Junáku – českému skautu a řídí se jedněmi společnými [Stanovami](#). Pokud by ten zanikl, automaticky by zanikla také všechna střediska i ostatní skautské jednotky. Nad střediskem jsou skautské okresy (na mnoha místech neexistují) a nad nimi kraje (v místech bez okresů jsou přímo nadřízené střediskům). Synonymem pro středisko u vodních skautů je **přístav**.

Střediska sdružují **oddíly**, což jsou výchovné jednotky.



Podrobnosti o organizační struktuře, postavení a fungování střediska upravuje [Organizační řád \(OŘJ\)](#).

Název a evidence střediska

Název každého střediska se skládá z částí, které pomáhají jednotku jednoznačně identifikovat. Začíná **názvem organizace**, následuje **označení** „středisko“ nebo „přístav“, a pak může být uveden **vlastní název** jednotky, který není povinný. Po něm následuje **místo působení, čárka a zkratka z. s.** neboli zapsaný spolek.

Každé středisko má státem přidělené **IČO** a také existující **adresu sídla**. Tyto údaje jsou pro identifikaci střediska také důležité. *(Pozor! Evidenční číslo střediska slouží pouze pro vnitřní potřeby Junáka - českého skauta a není tedy součástí fakturačních údajů.)*

Příklad názvu:

Junák – český skaut, středisko Radobýl Litoměřice, z. s.

Příklad úplných fakturačních údajů:

(v takové podobě je najdete např. na "hospodářském" razítku)

Junák - český skaut, středisko Radobýl Litoměřice, z. s.
Osvobození 23
412 01 Litoměřice
IČO: 00525341

Údaje všech jednotek jsou dohledatelné [ve skautISu](#) [↗](#) nebo [ve veřejném spolkovém rejstříku](#) [↗](#).

Podmínky nutné pro existenci střediska

Středisko tvoří **minimálně tři oddíly**, z toho **alespoň dva mladších členů** (do 18 let).

- Střediskům v obcích do 10 tisíc obyvatel stačí oddíly dva s nejméně 24 mladšími členy a 4 činovníky s vůdcovskou zkouškou.

Minimální počty členů při registraci oddílů:

- 12 mladších členů (do 18 let) u oddílu mladších členů
- 8 členů u kmene roverů a rangers
- 4 dospělí členi klubu rodinného skautingu
- 5 dospělých členů klubu Kmene dospělých

Vedoucí střediska musí mít pro svou funkci kvalifikaci, tzv. **střediskové minimum**. Jeho zástupci stačí čekatelská zkouška, ale je doporučováno také střediskové minimum.

Víš, kde získat správnou kvalifikaci pro vedení střediska? Podívej se do sekce [Vzdělávání](#).

Vedení střediska

Celé středisko má na povel vedoucí střediska spolu se svým zástupcem. V případě potřeby je možné mít zástupce dva. Významným pomocníkem i povinnou součástí každého střediska je zároveň i revizní komise.

Vedoucí a jeho zástupce, členové revizní komise jsou voleni na sněmu (obvykle jednou za 3 roky).

Vedení střediska je velmi zodpovědná funkce, na kterou však vedoucí není sám. Orgánem vedení střediska je **středisková rada**, jejímiž členy jsou **vedoucí oddílů** (z titulu své funkce), případně další sněmem volené členky a členové.

Vedoucí vede, rada se radí a rozhoduje, ale někdo také musí konat. Od toho jsou ve středisku **zpravodajové**, fungují jako „ministři“ odpovídající za svůj resort. Zpravodaj může být výchovný, hospodářský, mediální atd. Zpravodaje jmenuje vedoucí střediska se souhlasem rady; v případě nutnosti jej odvolat může samostatně.

Více informací ohledně vedení střediska najdeš v části [Vedení střediska](#).

Informace o náležitostech velkého množství možných funkcí uvádí [Příloha Organizačního řádu](#).

Základní úkoly střediska

Posláním střediska je:

- **řídít a zajišťovat skautskou výchovu dětí a mládeže** a garantovat její úroveň a kvalitu,
- poskytovat **materiální a technické zázemí** pro činnost v jednotlivých oddílech/družinách a podporovat jejich vedení,
- **sdužovat a organizovat členy**, kteří v daném místě působí.

Středisko dále musí:

- plnit **povinnosti vyplývající ze zákonů ČR**,
- řídit se **vnitřními předpisy Junáka - českého skauta** a dalších nadřazených jednotek (předpisy skautských okresů a krajů), závěry sněmu a vnitřními vyhláškami střediska.